

VISITES ENVIRONNEMENTALES À REPENTIGNY

Usine d'épuration des eaux usées



Adresse : 45, rue Lebel

Usine de filtration des eaux



Adresse : 535 Rue de la Traverse

Le comité de l'Environnement de la région LLL, par l'entremise du secteur H (des Affluents), vous invite à venir dans la belle région de Repentigny, le mardi 16 juin 2026, afin de visiter deux usines importantes de notre région; la première étant l'usine de filtration des eaux pour sa consommation et, la seconde, l'usine d'épuration pour le traitement des eaux usées.

Selon le nombre de personnes, les visites pourront se faire simultanément dans les deux usines le matin, de même que l'après-midi. Le dîner sera libre. Voici des suggestions de restaurants pour le dîner :

- **Sur le boul. Brien** : Scores; Pacini; Déjeuner-dîner Matinée; Double pizza; Thai.
- Il y a aussi plusieurs petits restaurants à l'intérieur des *Galeries Rive-Nord*.

Il faut prévoir environ 1 h 30 pour chaque visite, donc 3 heures au total. Pour les personnes à mobilité réduite, sachez qu'il y a des escaliers aux deux endroits, quoi qu'il y en ait moins à l'usine de filtration. Aussi, il est recommandé de porter des souliers fermés à semelle rigide.

Il y aura un point de rencontre le matin à 10 h au centre d'achats **Les Galeries Rive-Nord, au 100 boul. Brien, Repentigny QC J6A 5N4.**

Les visites du matin débuteront vers 10 h 30 et celles de l'après-midi, vers 13 h 30. Le nombre limite de personnes pour chaque visite est de 20 personnes, soit 40 au total pour la journée. À noter qu'il n'y a aucun frais à payer lors de nos visites, c'est gratuit.

La date limite de réservation pour les visites est le 10 juin 2026. Pour bien planifier les visites, veuillez choisir les options suivantes :

Lieu à visiter	Le matin	L'après-midi
Usine de filtration		
Usine de traitement		

À noter qu'il peut y avoir des changements selon les inscriptions reçues afin d'équilibrer le nombre de personnes à chaque endroit.

Pour vous inscrire, vous pouvez contacter par téléphone ou par courriel :

Claire Poliquin, 450-315-0604, desneige@videotron.ca

Voici les cartes montrant notre lieu de rencontre ainsi que les lieux à visiter.

Si vous arrivez par l'autoroute 40 direction est, prenez la sortie 98, Boul. Larochelle, boul. Brien. Restez sur la voie de service et prenez la bretelle Brien sud. Vous êtes maintenant sur Brien. Tournez à droite pour entrer aux Galeries Rive-Nord et tournez à gauche immédiatement.

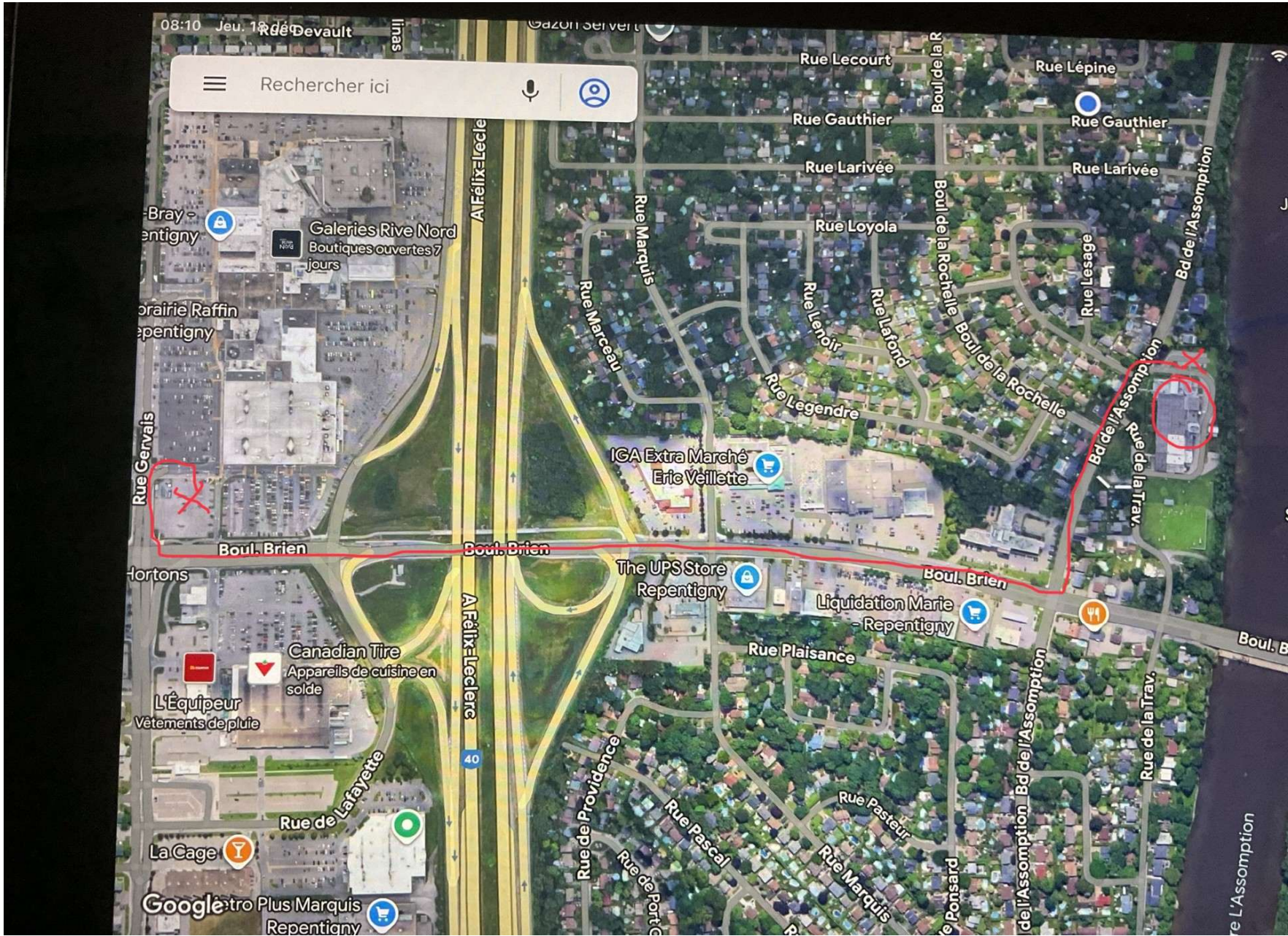
Si vous arrivez par l'autoroute 40 direction ouest, prenez la sortie 100, Boul. Industriel, Boul. Brien, Boul. Larochelle. Restez sur la voie de service et prenez la bretelle Boul. Brien sud. Vous êtes maintenant sur Brien. Tournez à droite pour entrer aux Galeries Rive-Nord et tournez à gauche immédiatement.

Vous trouverez sur les pages suivantes des plans des lieux de la visite.

POINT DE RENCONTRE



USINE DE FILTRATION



USINE DE TRAITEMENT DES EAUX

